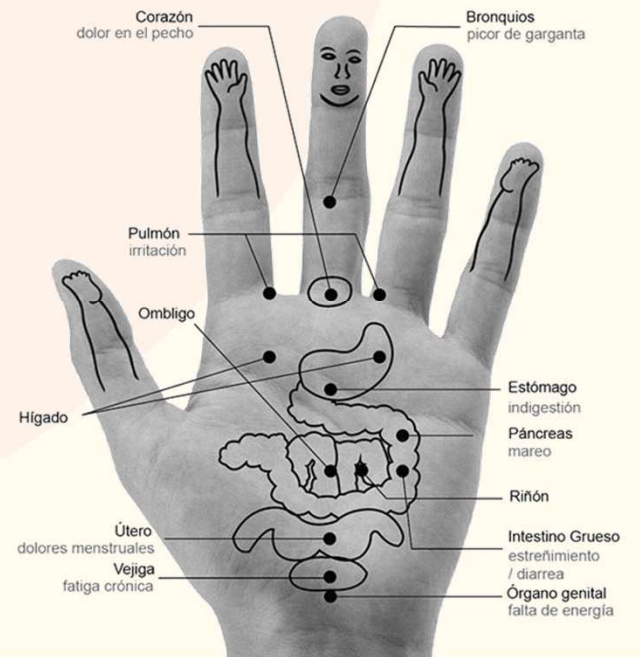


MICROSISTEMAS EN ACUPUNTURA Y ZONAS REFLEJAS

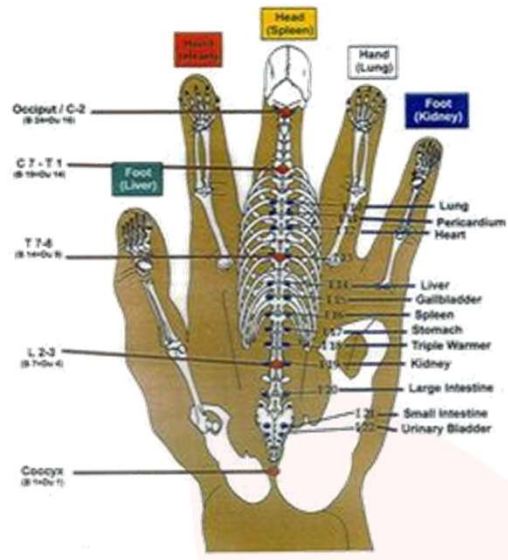
Acu  *systems*®
Aprendizaje y Bienestar



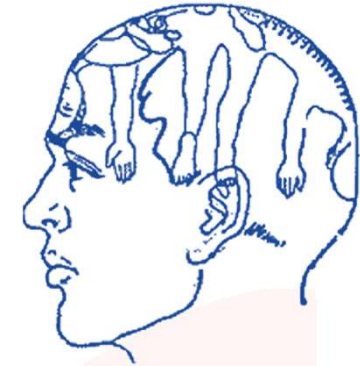
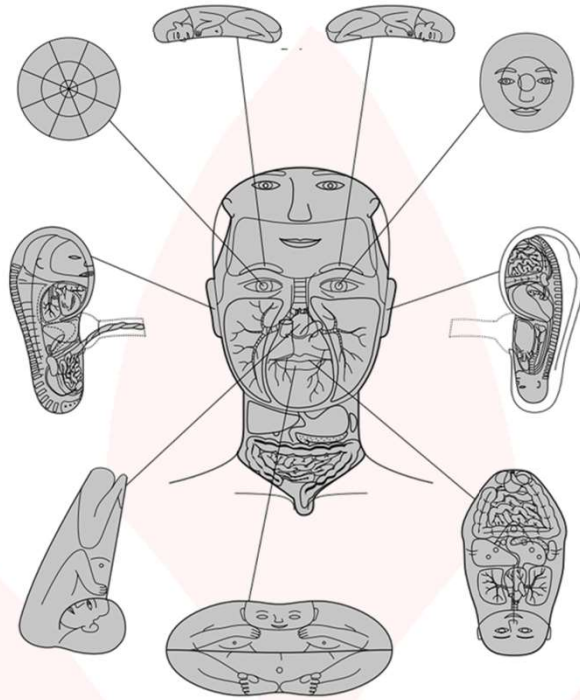
Acu systems®
Aprendizaje y Bienestar

MANDOS A DISTANCIA Y MICROSISTEMAS



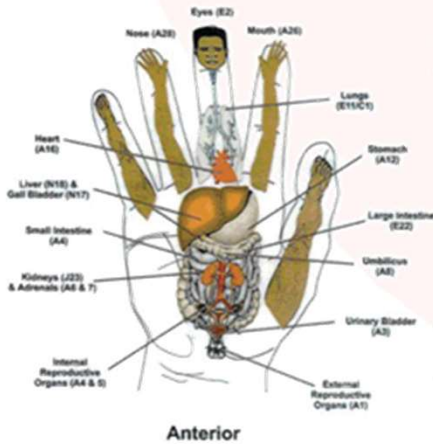


Posterior

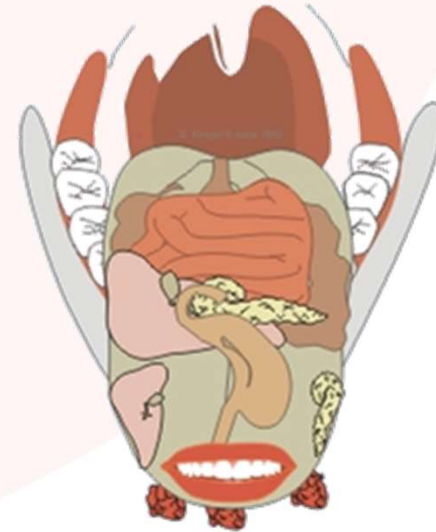
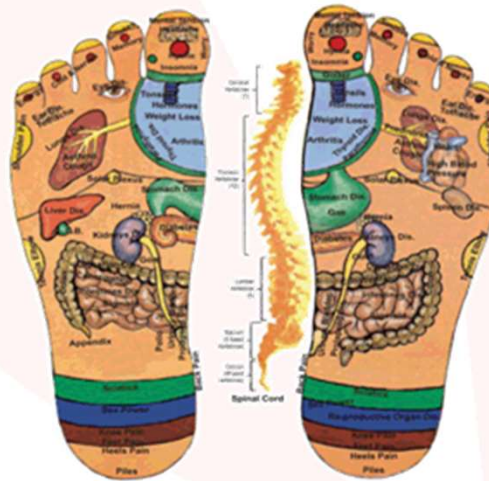


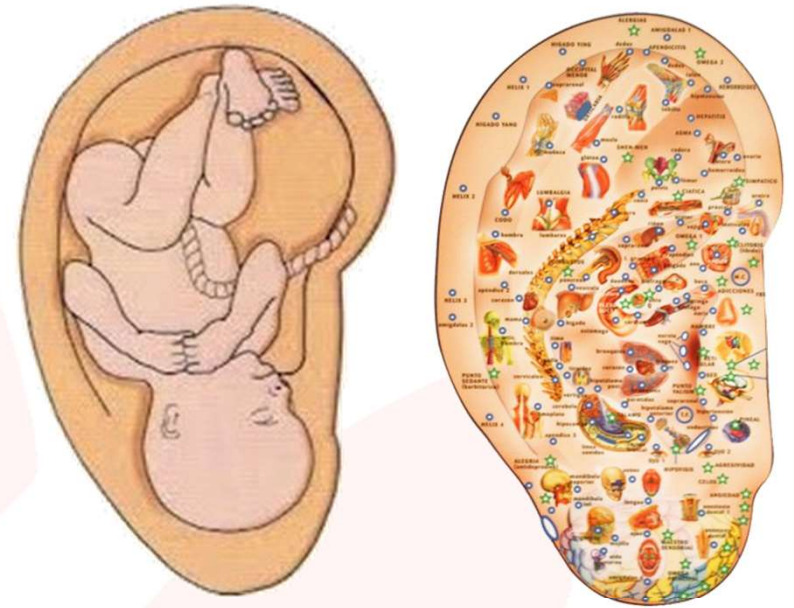
**EJEMPLO DE
MICROSISTEMAS O
SISTEMAS REFLEJOS
EN EL CUERPO**

Acu systems[®]
Aprendizaje y Bienestar

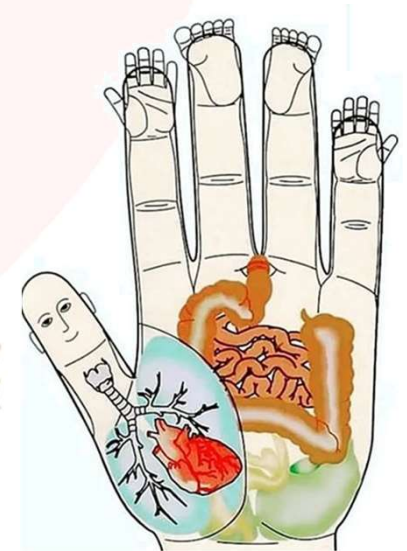
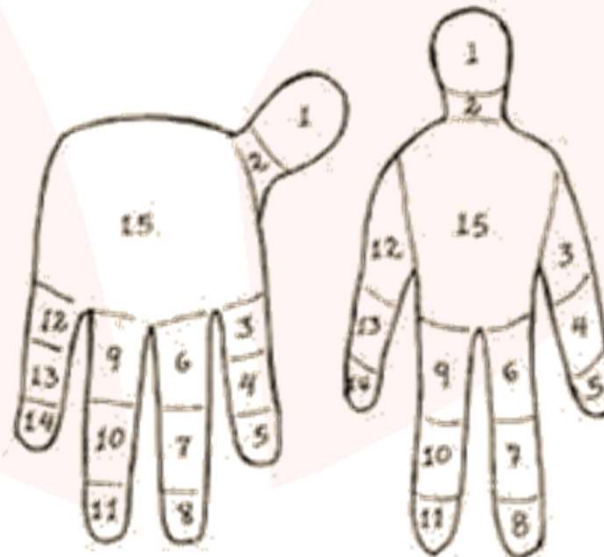
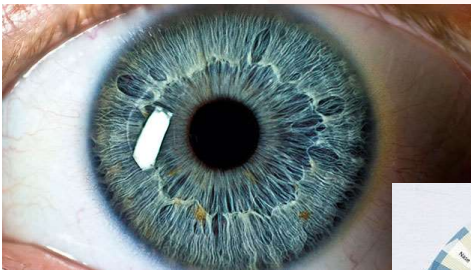


Anterior



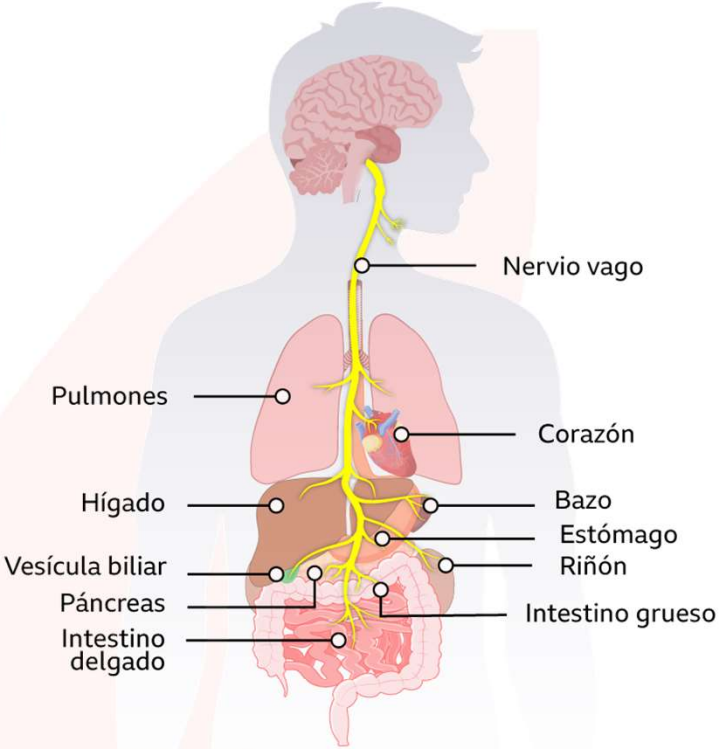


Acu systems[®]
Aprendizaje y Bienestar

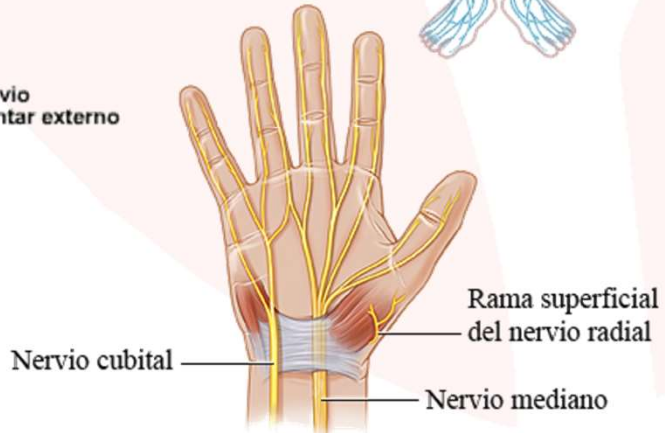
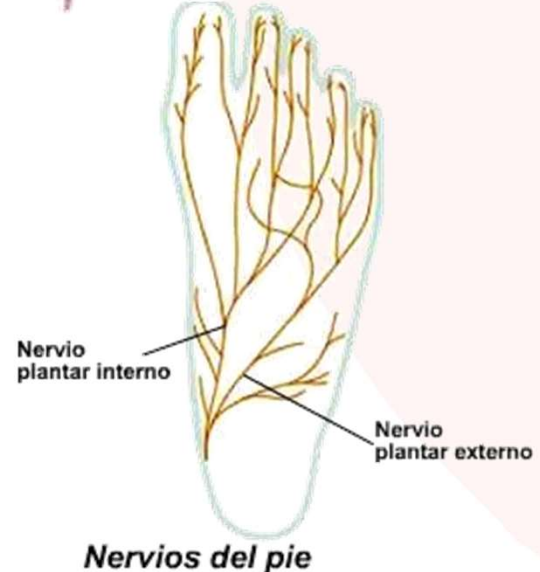
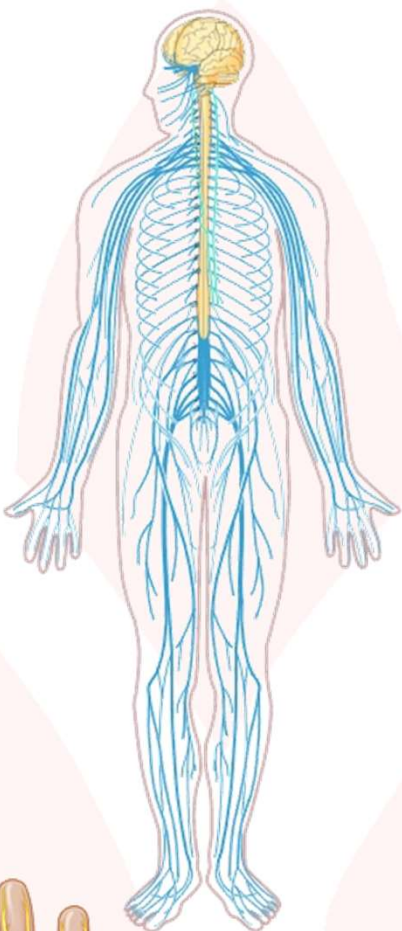
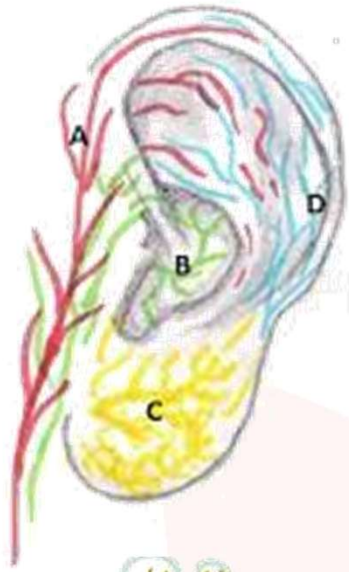


CONEXIÓN CON EL SISTEMA NERVIOSO

El recorrido del nervio vago



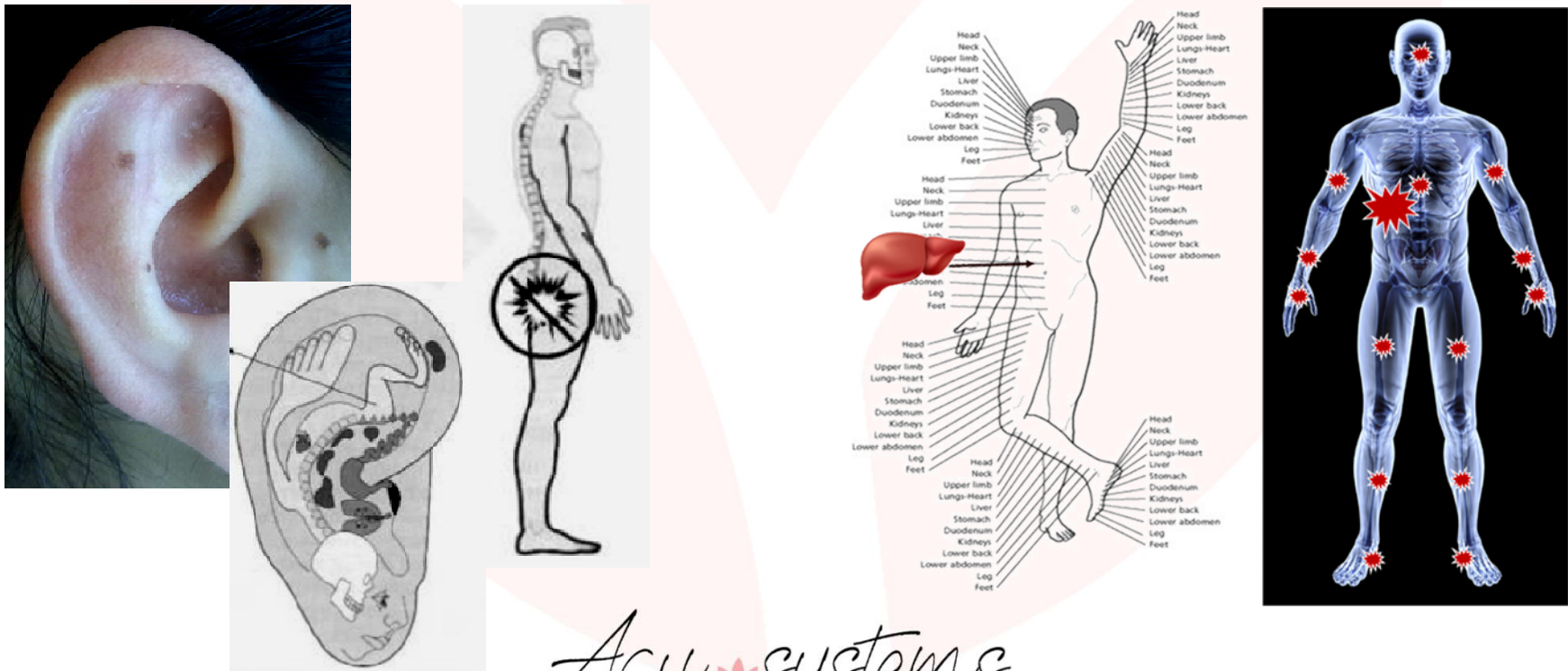
- A. Rama del nervio auricular temporal
- B. Rama auricular del nervio vago
- C. Nervio auricular mayor
- D. Nervio auricular menor.



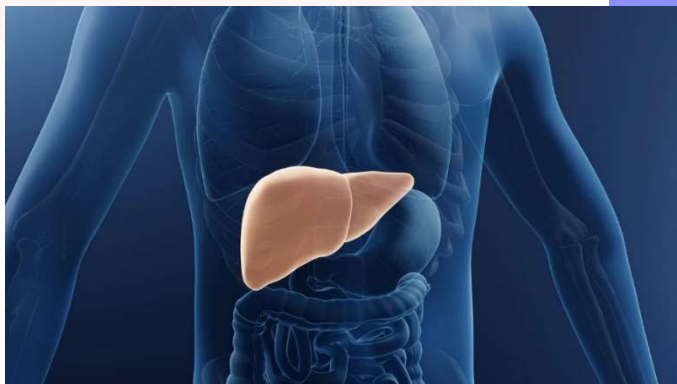
Acu systems[®]
Aprendizaje y Bienestar

El cuerpo humano se compone de muchas unidades holográficas, teniendo cada una dos características: la primera se refiere al desarrollo de la unidad individual y la segunda se refiere a la totalidad del desarrollo del cuerpo. Cada unidad no es sólo una parte del cuerpo, sino que también desempeña un papel en su desarrollo. Las señales de energía se transmiten desde la piel hasta los órganos correspondientes y viceversa. En otras palabras, cada parte de las pequeñas unidades podría asimilar señales energéticas de las partes asociadas específicas del cuerpo humano.

Cuando en alguna de las partes se presenta una patología, se producen cambios anormales en el área o áreas, que representan o reflejan la parte dañada. Por medio de estos cambios, es posible diagnosticar la enfermedad. La punción o masajear puntos dolorosos, es otra forma de identificar el origen del desequilibrio.

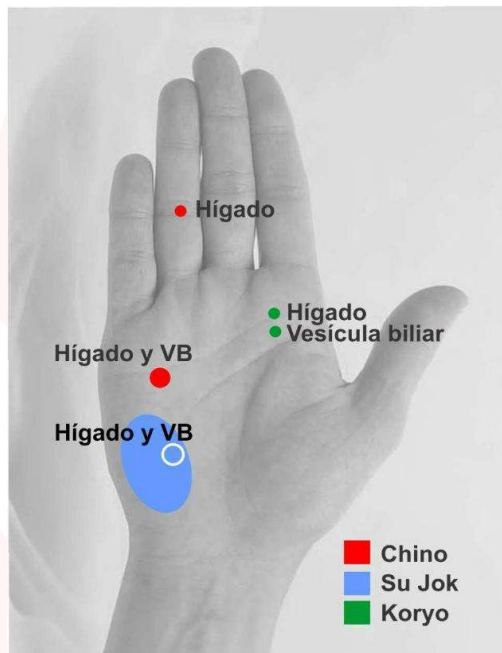


MADERA 
 HIGADO
 LOCALIZACIÓN
 PUNTO HIGADO



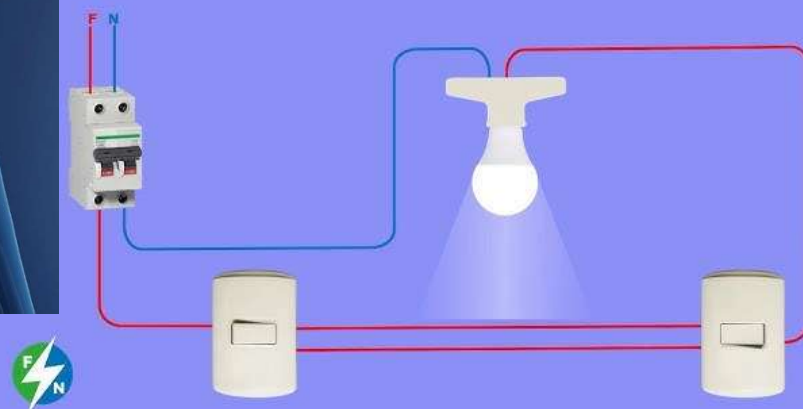
Acu systems®
 Aprendizaje y Bienestar
ACUPUNTURA ECIWO

APLICACIÓN EN EL SEGUNDO METACARPIANO

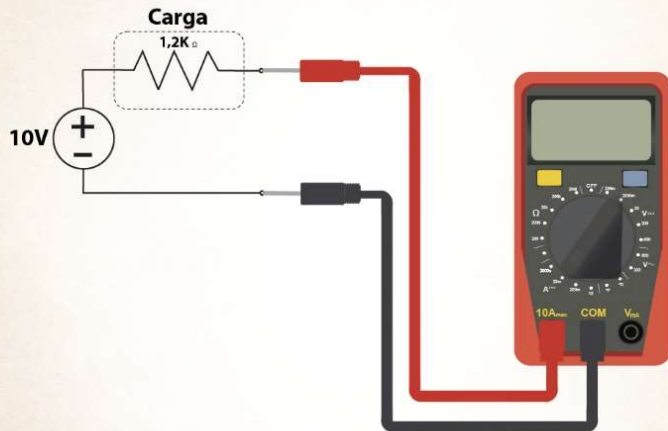


Acu systems®
 Aprendizaje y Bienestar

ENCENDIDO Y APAGADO DE 1 FOCO DESDE 2 POSICIONES DIFERENTES



¿CÓMO MEDIR CORRIENTE EN UN CIRCUITO?

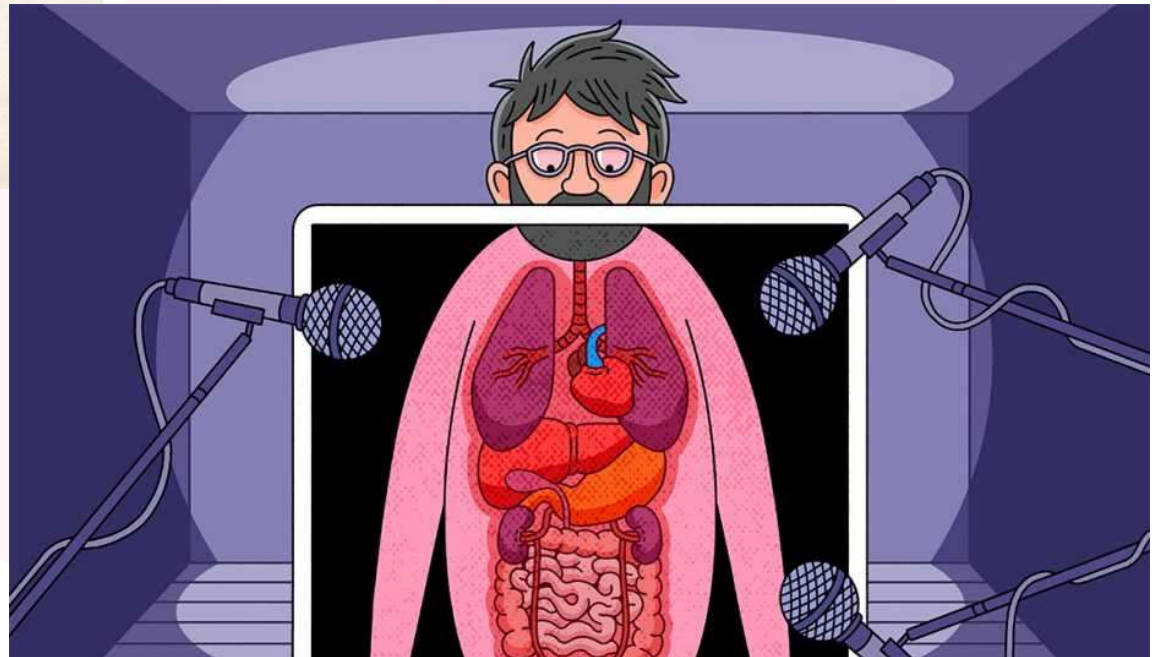


i La medición de la intensidad de corriente consumida por un circuito con amperímetro se realiza en **serie**.

✓ **Síguenos**

[f Vistronica](#) [i Vistronica](#) [y Vistronica](#) [#VistronicaMaker](#)

¿COMO MEDIR LA ENERGIA DE CADA ORGANO DEL CUERPO?

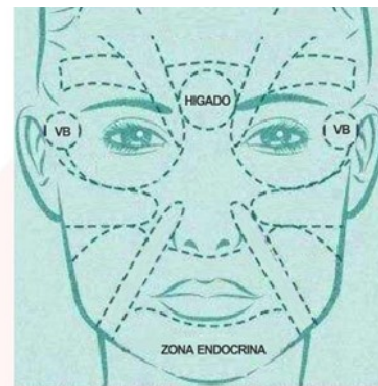
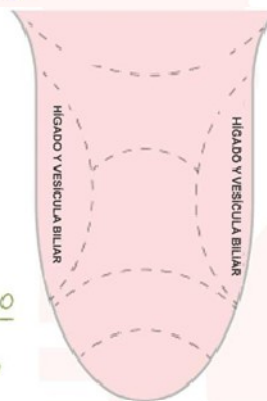


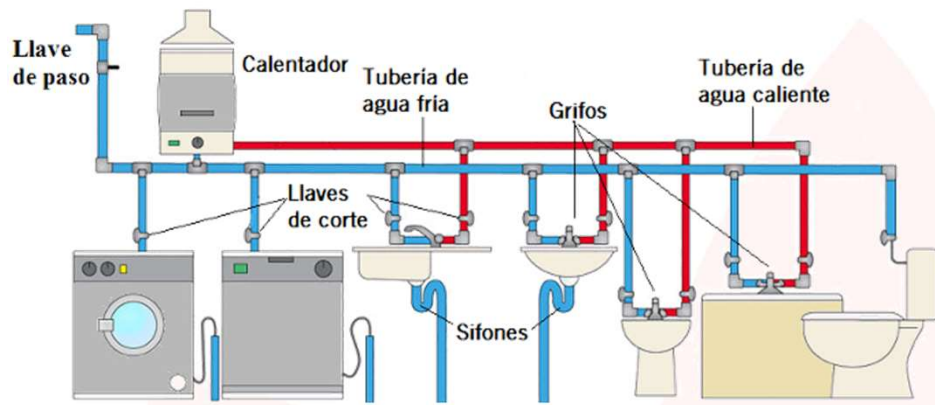
Acu *systems*[®]
Aprendizaje y Bienestar

CARACTERISTICAS VISIBLES HIGADO

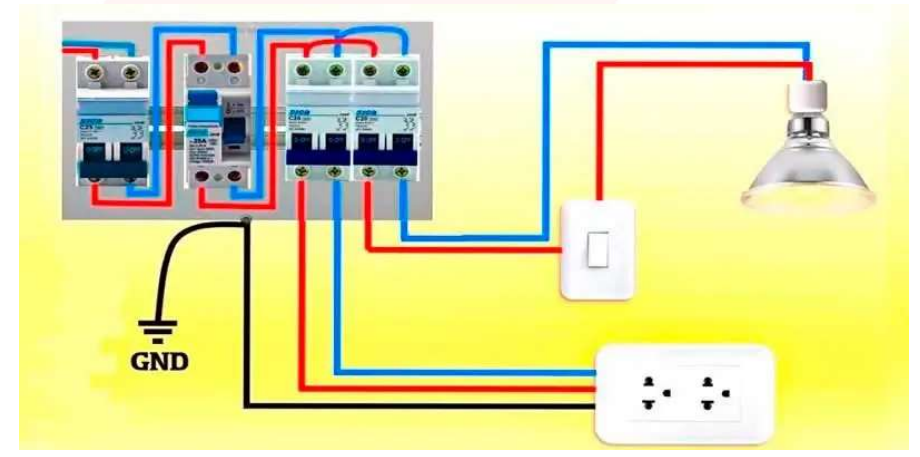
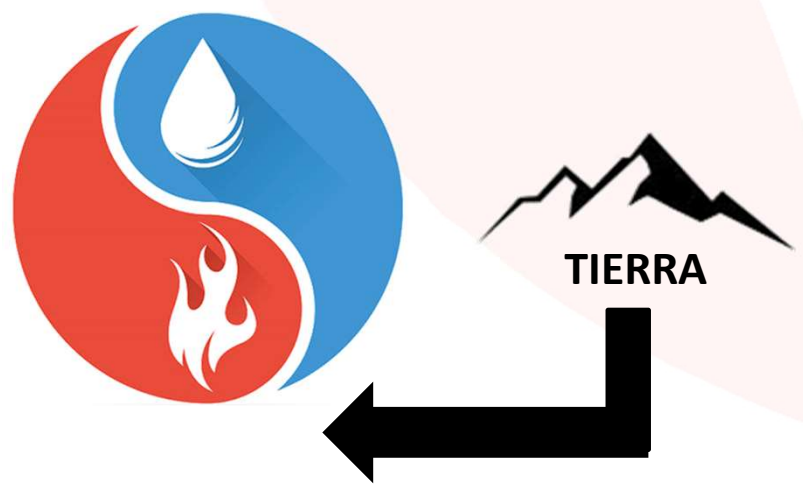
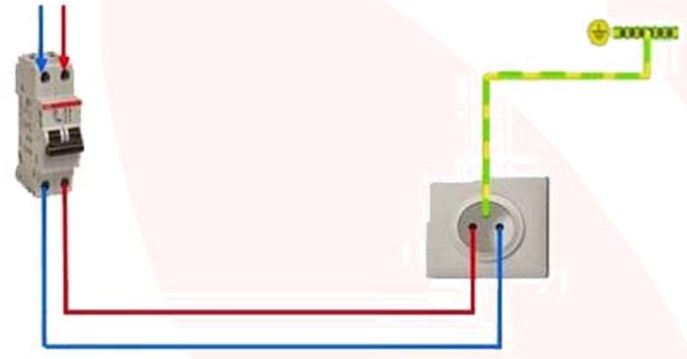
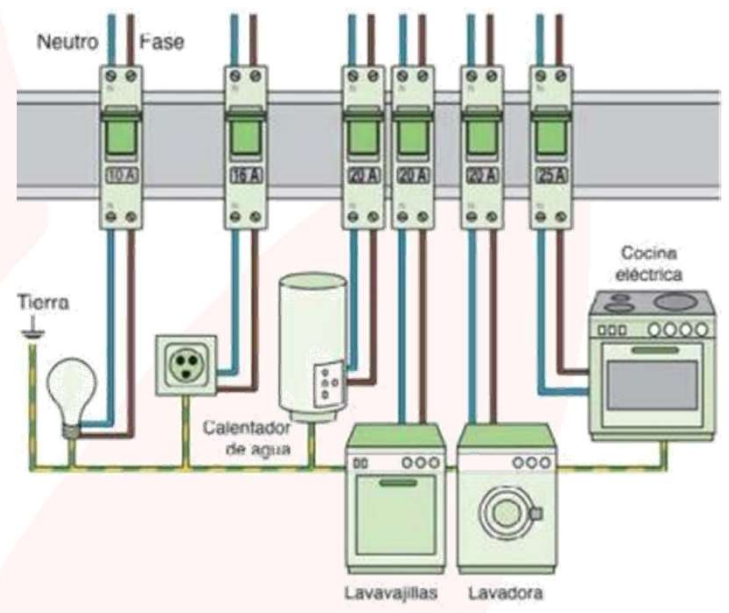


Acu systems[®]
Aprendizaje y Bienestar

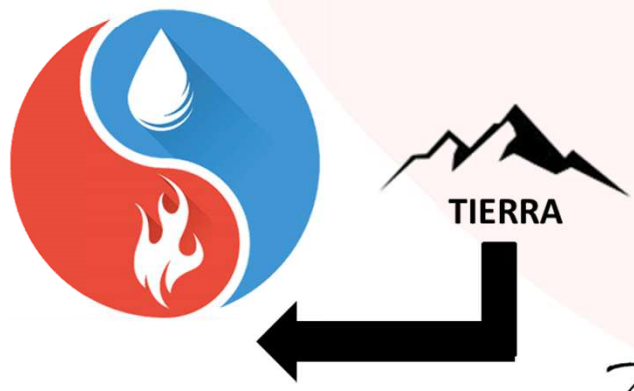
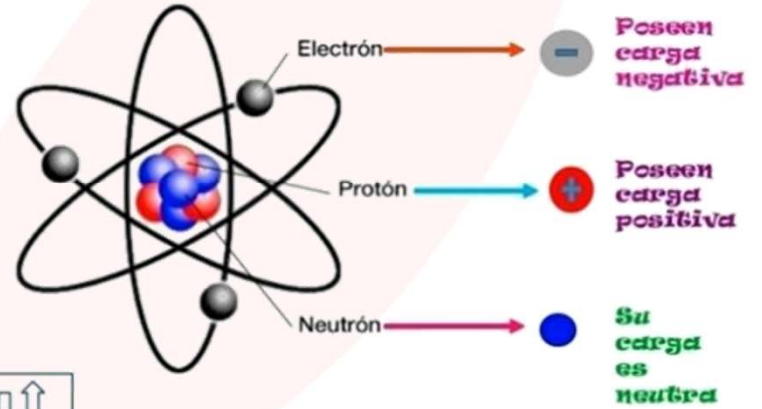
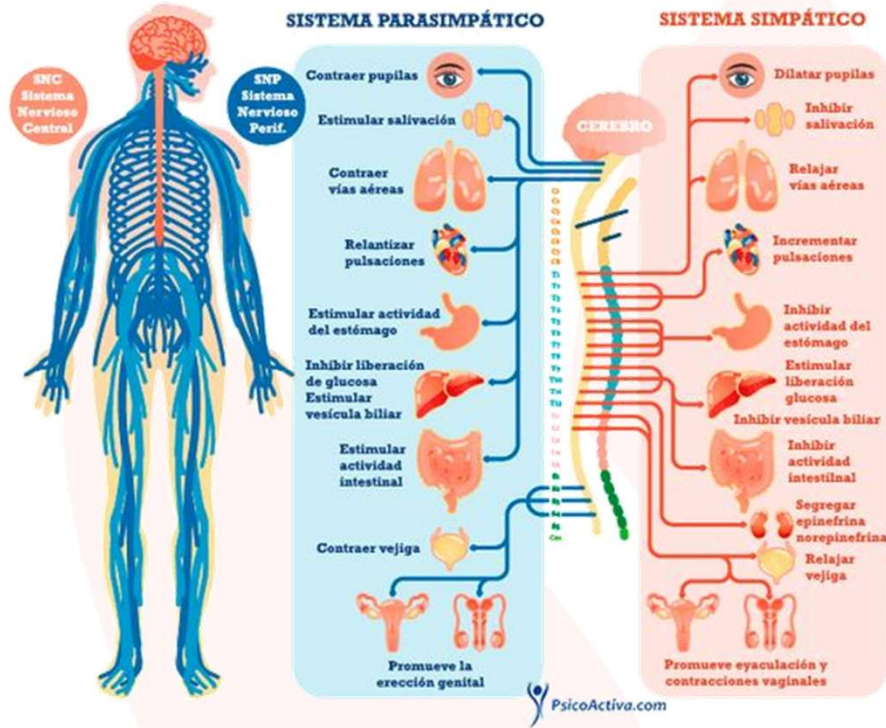




Acu systems[®]
Aprendizaje y Bienestar



SISTEMA NERVIOSO



Acu systems[®]
Aprendizaje y Bienestar